

ZMĚNA č. 1 PROJEKTOVÉ DOKUMENTACE PLATNÁ KE DNI 07.07.2025

Seznam schémat:

D.1.e.8.1	Schéma zapojení rozvaděče R2 (5A4)
D.1.e.8.2	Schéma zapojení rozvaděče R5 (4A4)
D.1.e.8.3	Schéma zapojení rozvaděče R6 (4A4)
D.1.e.8.4	Schéma zapojení rozvaděče RBU (2A4)
D.1.e.8.5	Schéma zapojení rozvaděče R215 (2A4)
D.1.e.8.6	Schéma zapojení rozvaděče R223 (3A4)
D.1.e.8.7	Schéma zapojení rozvaděče R225 (3A4)

Popis změn:

R2 - kompletní přepracování,

R5 - úprava nových zásuvkových a světelných okruhů, doplnění ovládacího obvodu pro NO,

R6 - okruh č. 14 nově jako rezerva, doplnění ovládacího obvodu pro NO,

RBU - nový rozvaděč,

R215 - nový rozvaděč,

R223 - nový rozvaděč,

R225 - nový rozvaděč.

ELVOST		projekty elektro návrhy a dodávky osvětlení	nám Krále Jiřího 8, Cheb www.elvost.cz IČO: 46862579 e-mail: elvost@seznam.cz	Paré:
Zodpovědný projektant: Ing. Jiří Stehlík	Kontroloval: Ing. Jiří Voráč	Kreslil: Josef Dryk	Číslo zakázky: 250503	
Stavebník: Střední zdravotnická škola a vyšší odborná škola Cheb, p.o.			Datum: 07/2025	
Kraj: Karlovarský		Obec: Cheb	Měřítko: -	
Akce: Nové učebny a vstup Střední zdravotnické školy a VOŠ Cheb			Stupeň: ZSPD	
Část: D.1.e Silnoproudá a slaboproudá elektrotechnika			Číslo výkresu:	
Obsah: Schémat zapojení jističích skříní			D.1.e.8	

Technické informace:

Název rozvaděče: R2

Systém napětí - přívody:

3/PEN, AC, 230/400V, 50Hz, TN-C

Systém napětí - vývody:

3/PEN, AC, 230/400V, 50Hz, TN-C

3/N/PE, AC, 230/400V, 50Hz, TN-S

Jmenovitý proud: 40A

Ochrana před nebezpečným dotýkovým napětím:

automatickým odpojením od zdroje dle ČSN EN 61140 ed. 3

Typ provedení:

EATON, typ BF-U-6/198-C, rozvaděč oceloplechový pod omítku

Krytí: IP30

Systém přívodů a vývodů: spodem/horem

Rozměry:

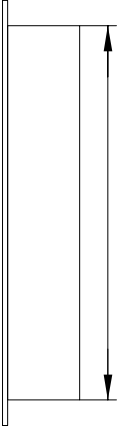
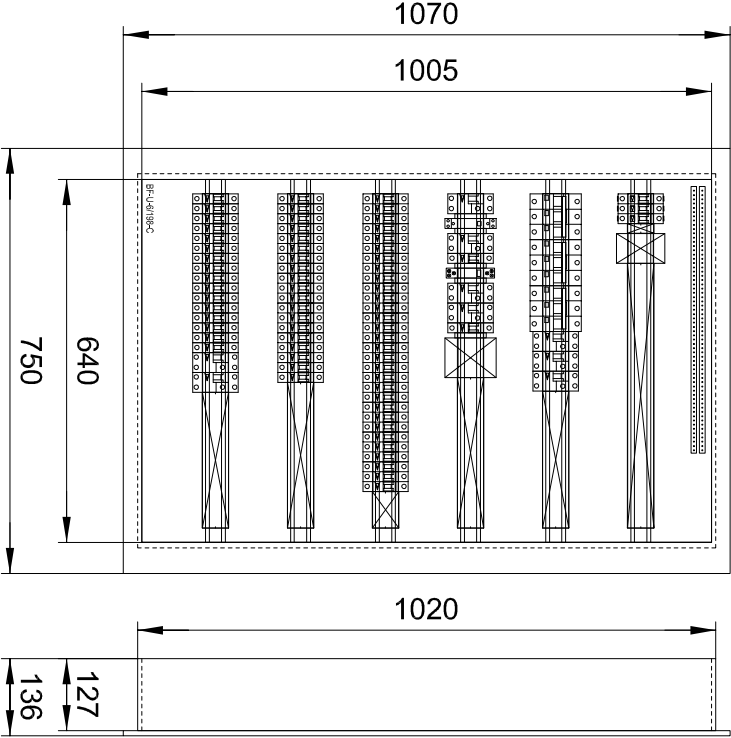
rozvaděč: ŠxVxH 750x1070x136 mm

nika: ŠxVxH 660x1020x127 mm

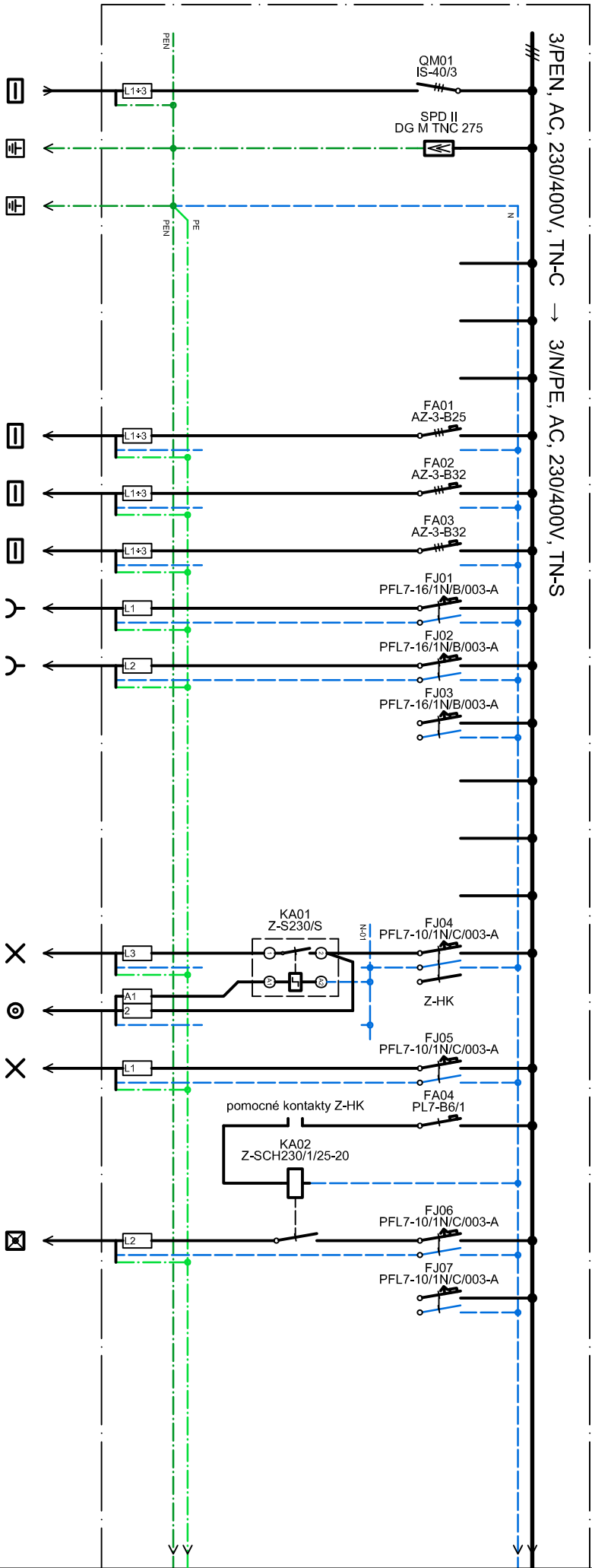
Barva: RAL 9016 (bílá)

Poznámky:

- Stávající vývody se předpokládají v soustavě TN-C. Před zahájením prací budou prověřeny průřezy stávajících kabelů a v případě potřeby bude upravena dimenze nového jištění. Označení stávajících okruhů bylo převzato ze stávajícího rozvaděče. V případě, že nebudou stávající okruhy napájet přilehlé nerekonstruované prostory, bude je možné zrušit.
- Navržené schéma neobsahuje obvod stykačů, který nemohl být prověřen. Před zahájením prací nutno doplnit dle stávajícího stavu.
- Sběrnice pro řídicí jednotky nouzového osvětlení musí mít liniové propojení, kdy dvě jednotky jsou jako koncové a ostatní jsou průběžné. Odbočka od hlavní linie nesmí být delší než 3 metry a každá taková odbočka smí vést pouze k jedné jednotce.
- Navržené schéma zapojení bude v případě potřeby upraveno dle stávajícího zapojení.



nám. Krále Jiřího z Poděbrad 509/8, 350 02 Cheb email: elvost@seznam.cz www.elvost.cz		AKCE: Nové učebny a vstup, SZŠ a VOŠ Cheb		VÝKRES: Schéma zapojení rozvaděče R2
ELVOST		Vypracoval: Josef Dryk Stupeň: ZSPD	Datum zpracování: 07/2025	Datum změny: -
		List č.: 1 Počet listů: 5	D.1.e.8.1	



číslo obvodu	1	2	3	4	5	6	7	8	9	10	11	12	13	14	15	16	17	18	19	20
typ kabelu	PRAFIaSafe X 4x16-J B2astřídlat	H07YR 16 Z2	H07YR 16 Z2	-	-	-	PRAFIaSafe X 5x6-J B2astřídlat	PRAFIaSafe X 5x6-J B2astřídlat	PRAFIaSafe X 5x6-J B2astřídlat	PRAFIaSafe X 3x2,5-J B2astřídlat	PRAFIaSafe X 3x2,5-J B2astřídlat	-	-	-	-	PRAFIaSafe X 3x1,5-J B2astřídlat	PRAFIaSafe X 3x1,5-J B2astřídlat	-	PRAFIaSafe X 3x1,5-J B2astřídlat	-
místnost	-	-	-	-	-	-	215 (2NP)	223 (2NP)	225 (2NP)	218 (2NP)	221 (2NP)	-	-	-	-	218 (2NP)	221 (2NP)	-	218 (2NP)	-
určení	přívod z RH	MET	MET	-	-	-	rozvaděč R215	rozvaděč R223	rozvaděč R225	-	-	rezerva	-	-	-	základní osvětlení	základní osvětlení	ovládací obvod nouzového osvětlení	nouzové osvětlení	rezerva

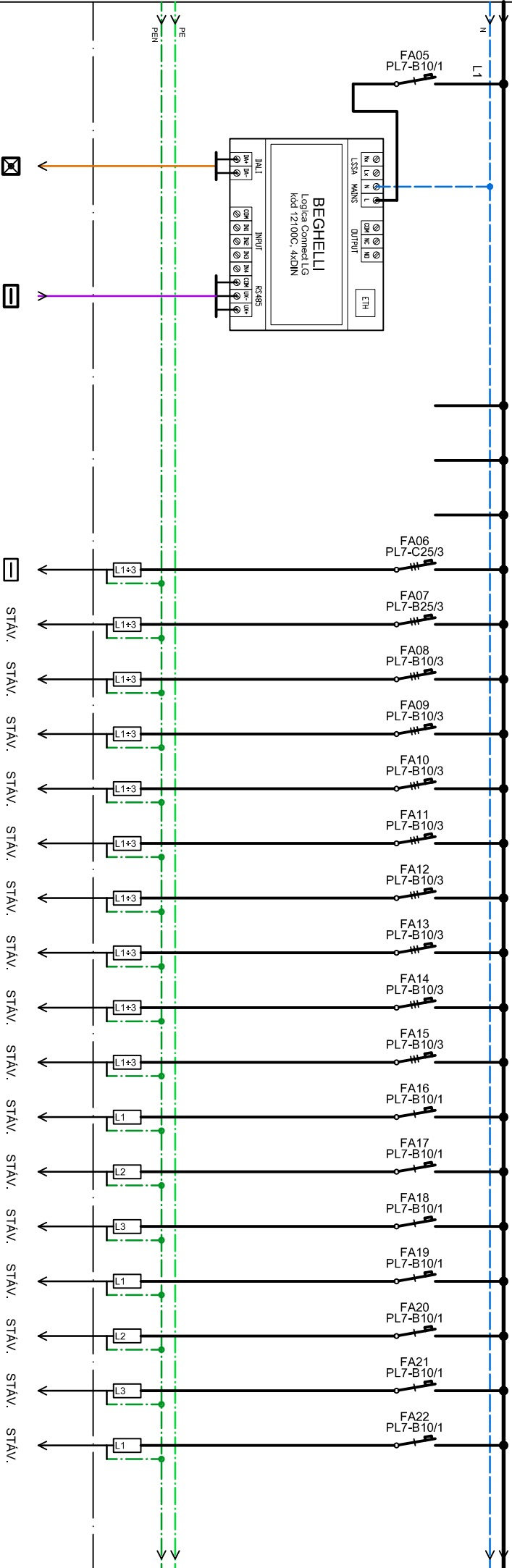
ELVOST

nám. Krále Jiřího z Poděbrad 509/8, 350 02 Cheb
email: elvost@seznam.cz
www.elvost.cz

AKCE: Nové učebny a vstup, SZŠ a VOŠ Cheb
VÝKRES: Schéma zapojení rozvaděče R2

Vypracoval: Josef Dryk
Stupeň: ZSPD
Datum zpracování: Datum změny:

Líst č.: 2
Počet listů: 5
D.1.e.8.1



	21	22	23	24	25	26	27	28	29	30	31	32	33	34	35	36	37	38	39	40	41	42	43	
	PRAFIaSafe B _{2s} st1a1	PRAFIaCom F 2x2x0.8 B _{2s} st1a1	PRAFIaCom F 1x2x0.8 B _{2s} st1a1	-	-	-	stávejci	stávejci	stávejci	stávejci	stávejci	stávejci	stávejci	stávejci	stávejci	stávejci	stávejci	stávejci	stávejci	stávejci	stávejci	stávejci	stávejci	
	-	009, 015, 019, 022, 023 (1,PP)	-	-	-	-	dle stáv. stavu 221	dle stáv. stavu 223	dle stáv. stavu 223	dle stáv. stavu 223	dle stáv. stavu 223	dle stáv. stavu 223	dle stáv. stavu 223	dle stáv. stavu 223	dle stáv. stavu 223	dle stáv. stavu 223	dle stáv. stavu 223	dle stáv. stavu 223	dle stáv. stavu 223	dle stáv. stavu 223	dle stáv. stavu 223	dle stáv. stavu 223	dle stáv. stavu 223	
napájení trikla jehotky	stábnice novových svídek	stábnice R10 z R9	-	-	-	-	rozváděč PC	přívod pulz	pult 52	pult 54	pult 56	pult 58	pult 60	pult 62	pult 64	pult 66	pult 51	pult 53	pult 55	pult 57	pult 59	pult 61	pult 63	

ELVOST

nám. Krále Jiřího z Poděbrad 509/8, 350 02 Cheb
email: elvost@seznam.cz
www.elvost.cz

AKCE:

Nové učebny a vstup, SZŠ a VOŠ Cheb

VÝKRES:

Schéma zapojení rozvaděče R2

Vypracoval: Josef Dryk

Stupeň: ZSPC

List Ć.: 3

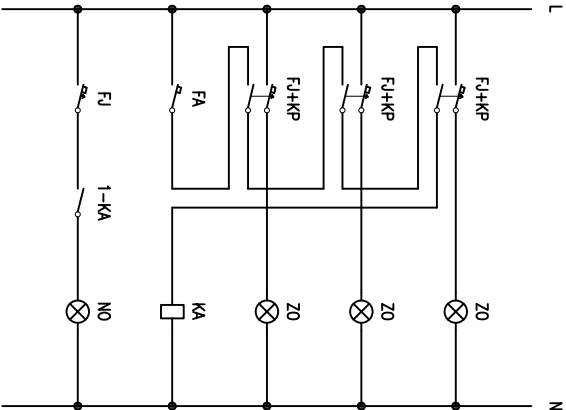
Počet listů: 5

Datum zpracování: Datum změny:

07/2025

D.1.e.8.1

OBEZNÉ SCHÉMA
Ovládací obvod nouzového osvětlení:



- FA jistič ovládacího obvodu
- FJ proudový chránič s nadproudovou ochranou
- KP kontakt pomocný
- KA relé
- NO nouzové osvětlení
- Z0 základní osvětlení

nám. Krále Jiřího z Poděbrad 509/8, 350 02 Cheb email: elvost@seznam.cz www.elvost.cz		<div>ELVOST</div>	
AKCE:		Nové učebny a vstup, SZŠ a VOŠ Cheb	
VÝKRES:		Schéma zapojení rozvaděče R2	
Vyracovali:		Josef Dryk	
Stupen:		ZSPD	
Datum zpracovani:		Datum zmeny:	
07/2025		-	
		List c.: 5	
		Pocet listu: 5	
		D.1.e.8.1	

Technické informace:

Název rozvaděče: R5

Systém napětí - přívody:

3/PEN, AC, 230/400V, 50Hz, TN-C

Systém napětí - vývody:

3/PEN, AC, 230/400V, 50Hz, TN-C

3/N/PE, AC, 230/400V, 50Hz, TN-S

Jmenovitý proud: 63A

Ochrana před nebezpečným dotykovým napětím:

automatickým odpojením od zdroje dle ČSN EN 61140 ed. 3

Typ provedení:

EATON, typ BF-U-6/198-C, rozvaděč oceloplechový pod omítku

Krytí: IP30

Systém přívodů a vývodů: spodem/horem

Rozměry:

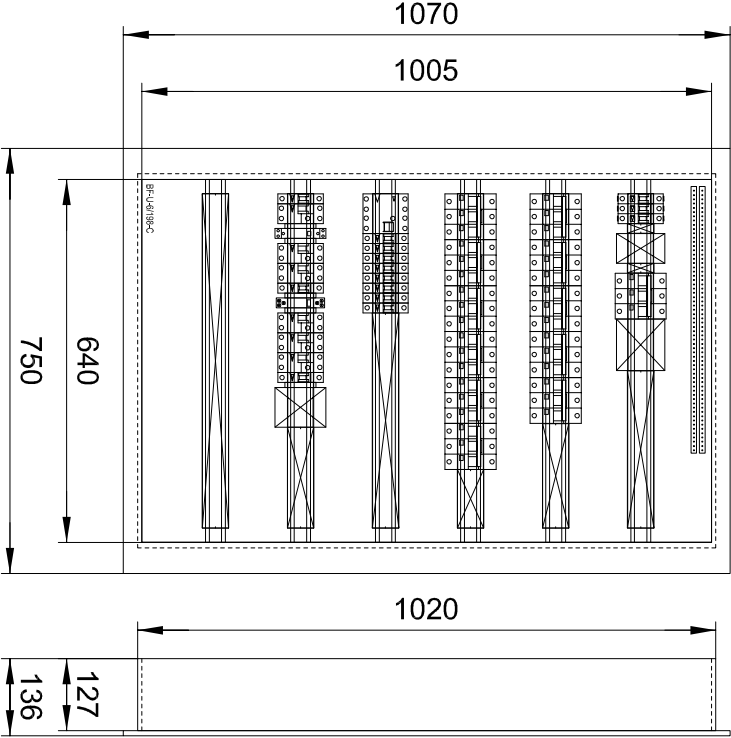
rozvaděč: ŠxVxH 750x1070x136 mm

nika: ŠxVxH 660x1020x127 mm

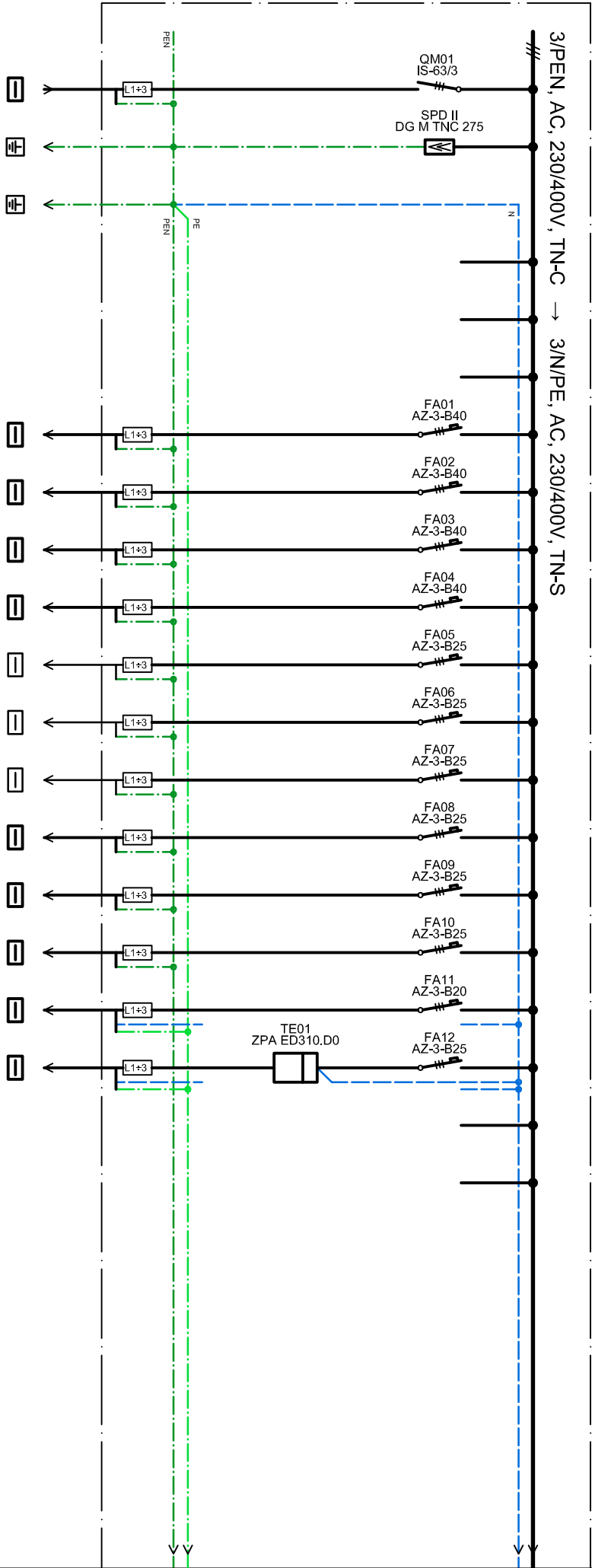
Barva: RAL 9016 (bílá)

Poznámky:

- Stávající vývody se předpokládají v soustavě TN-C. Před zahájením prací budou prověřeny průřezy stávajících kabelů a v případě potřeby bude upravena dimenze nového jištění. Označení stávajících okruhů bylo převzato ze stávajícího rozvaděče. V případě, že nebudou stávající okruhy napájet přilehlé nerekonstruované prostory, bude je možné zrušit.
- Sběrnice pro řídicí jednotky nouzového osvětlení musí mít liniové propojení, kdy dvě jednotky jsou jako koncové a ostatní jsou průběžné. Odbočka od hlavní linie nesmí být delší než 3 metry a každá taková odbočka smí vést pouze k jedné jednotce.
- Navržené schéma zapojení bude v případě potřeby upraveno dle stávajícího zapojení.



nám. Krále Jiřího z Poděbrad 509/8, 350 02 Cheb email: elvost@seznam.cz www.elvost.cz		AKCE: Nové učebny a vstup, SZŠ a VOŠ Cheb		VÝKRES: Schéma zapojení rozvaděče R5	
ELVOST		Vypracoval: Josef Dryk Stupeň: ZSPD		Datum zpracování: 07/2025 Datum změny: -	
		List č.: 1 Počet listů: 4		D.1.e.8.2	

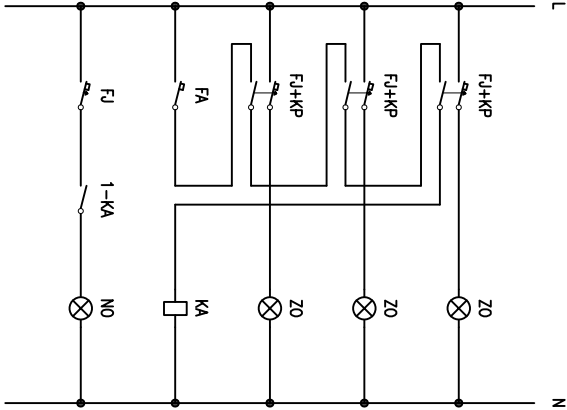


číslo obvodu	1	2	3	4	5	6	7	8	9	10	11	12	13	14	15	16	17	18	19	20
typ kabelu	PRAFIasale X 4x25-J B2,astidiat	PRAFIasale X 1x25 ZZ B2,astidiat	PRAFIasale X 1x25 ZZ B2,astidiat	-	-	-	PRAFIasale X 4x10-J B2,astidiat	PRAFIasale X 4x10-J B2,astidiat	PRAFIasale X 4x10-J B2,astidiat	PRAFIasale X 4x10-J B2,astidiat	stávející	stávející	stávející	PRAFIasale X 4x10-J B2,astidiat	PRAFIasale X 4x10-J B2,astidiat	PRAFIasale X 4x10-J B2,astidiat	PRAFIasale X 5x6-J B2,astidiat	PRAFIasale X 5x6-J B2,astidiat	-	-
místnost	-	-	-	-	-	-	102 (1.NP)	202 (2.NP)	302 (3.NP)	402 (4.NP)	1.PP	1.PP	1.NP	202 (2.NP)	302 (3.NP)	402 (4.NP)	404 (4.NP)	121 (1.NP)	-	-
určení	přívod z RH	MET	MET	-	-	-	rozvaděč R6	rozvaděč R7	rozvaděč R8	rozvaděč R9	rozvaděč R0A	rozvaděč RKO	rozvaděč RWC	rozvaděč R11	rozvaděč R12	rozvaděč R13	rozvaděč výhledu	rozvaděč RBU	-	-

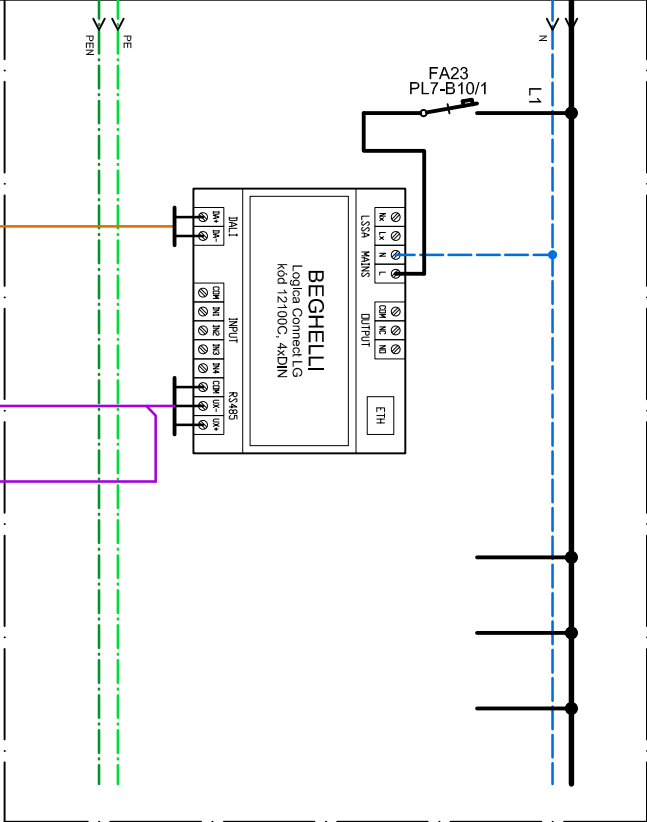
nám. Krále Jiřího z Poděbrad 509/8, 350 02 Cheb email: elvost@seznam.cz www.elvost.cz	AKCE:		VÝKRES:	
	Nové učebny a vstup, SZŠ a VOŠ Cheb		Schéma zapojení rozvaděče R5	
	Vypracoval:	Josef Dryk	Datum zpracování:	Datum změny:
Stupeň: ZSPD		Počet listů: 4	D.1.e.8.2	

OBEČNÉ SCHÉMA

Ovládací obvod nouzového osvětlení:



FA jistič ovládacího obvodu
FJ proudový chránič s nadproudovou ochranou
KP kontakt pomocný
KA relé
NO nouzové osvětlení
Z0 zkládání osvětlení



38	39	40	41	42	43	44
PRAFIaSafe X 2x1 5-0 B2as1d1a1	PRAFIaCom F 1x2x0,8 B2as1d1a1	PRAFIaCom F 2x2x0,8 B2as1d1a1	PRAFIaCom F 2x2x0,8 B2as1d1a1	-	-	-
-	120 (1.NP), schodiště	-	-	-	-	-
napájení řídící jednotky	sběrnice nouzových svítilen	sběrnice RJ NO z ROB	sběrnice RJ NO do R6	-	-	-

ELVOST

nám. Krále Jiřího z Poděbrad 509/8, 350 02 Cheb
email: elvost@seznam.cz
www.elvost.cz

AKCE: Nové učebny a vstup, SZŠ a VOŠ Cheb

VÝKRES: Schéma zapojení rozvaděče R5

Vypracoval: Josef Dryk
Stupeň: ZSPD

Líst č.: 4
Počet listů: 4

Datum zpracování: Datum změny:
07/2025 -

D.1.e.8.2

Technické informace:

Název rozvaděče: R6

Systém napětí - přívody:

3/PEN, AC, 230/400V, 50Hz, TN-C

Systém napětí - vývody:

3/PEN, AC, 230/400V, 50Hz, TN-C

3/N/PE, AC, 230/400V, 50Hz, TN-S

Jmenovitý proud: 40A

Ochrana před nebezpečným dotykovým napětím:

automatickým odpojením od zdroje dle ČSN EN 61140 ed. 3

Typ provedení:

EATON, typ BF-U-6/198-C, rozvaděč oceloplechový pod omítku

Krytí: IP30

Systém přívodů a vývodů: spodem/horem

Rozměry:

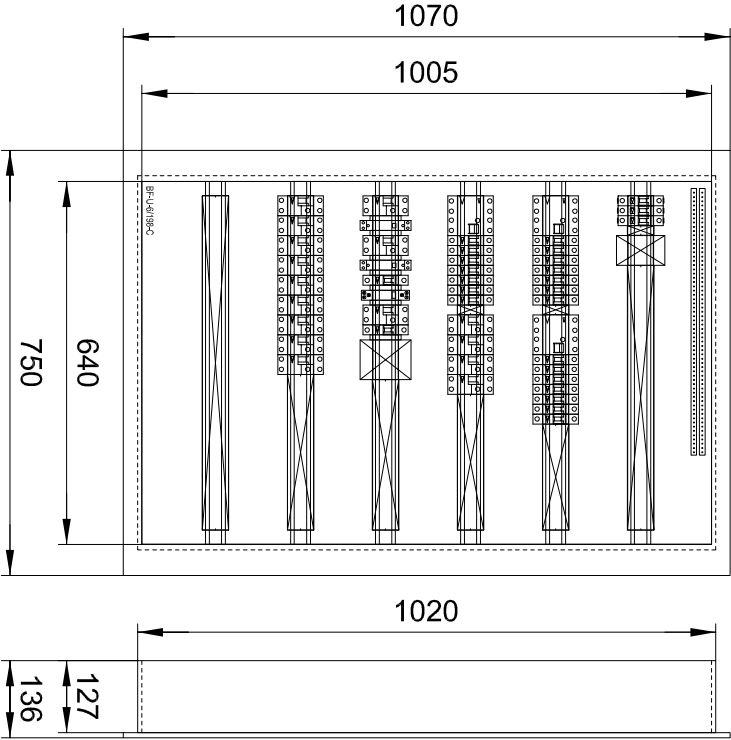
rozvaděč: ŠxVxH 750x1070x136 mm

niká: ŠxVxH 660x1020x127 mm

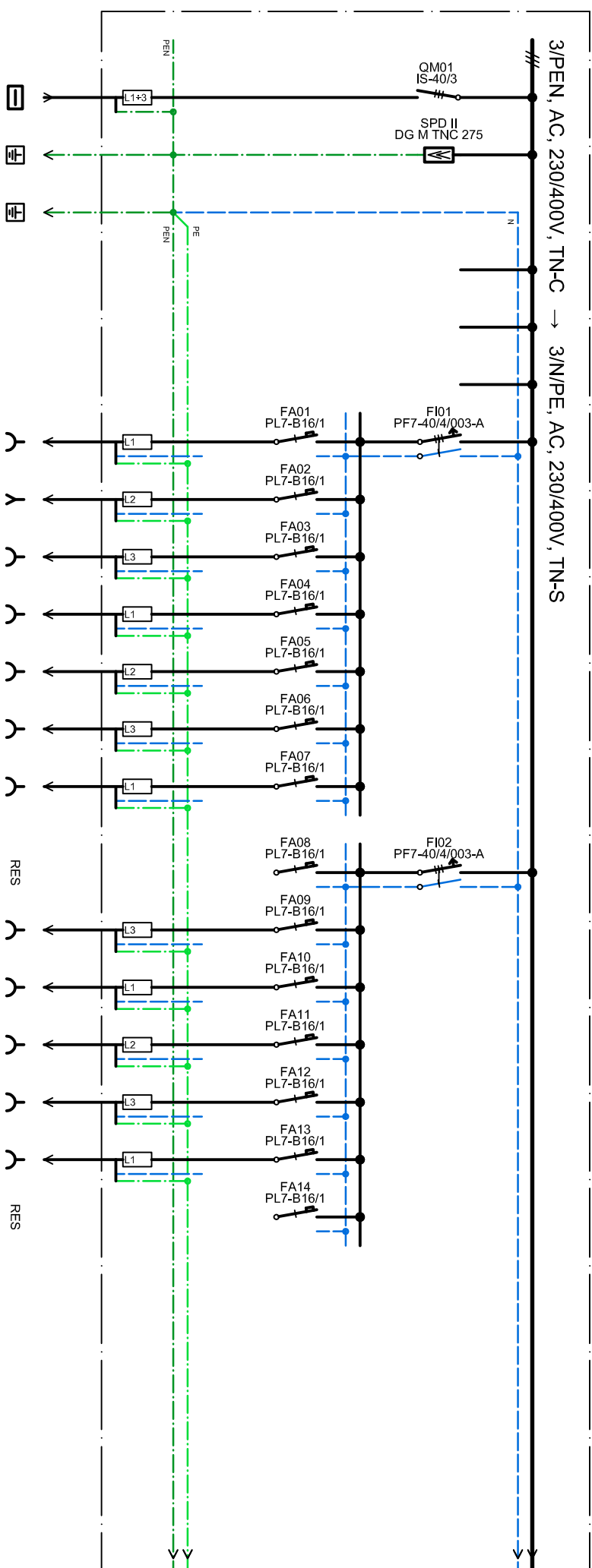
Barva: RAL 9016 (bílá)

Poznámky:

- Stávající vývody se předpokládají v soustavě TN-C. Před zahájením prací budou prověřeny průřezy stávajících kabelů a v případě potřeby bude upravena dimenze nového jištění. Označení stávajících okruhů bylo převzato ze stávajícího rozvaděče. V případě, že nebudou stávající okruhy napájet přilehlé nerekonstruované prostory, bude je možné zrušit.
- Sběrnice pro řídicí jednotky nouzového osvětlení musí mít liniové propojení, kdy dvě jednotky jsou jako koncové a ostatní jsou průběžné. Odbočka od hlavní linie nesmí být delší než 3 metry a každá taková odbočka smí vést pouze k jedné jednotce.
- Navržené schéma zapojení bude v případě potřeby upraveno dle stávajícího zapojení.



nám. Krále Jiřího z Poděbrad 509/8, 350 02 Cheb email: elvost@seznam.cz www.elvost.cz		ELVOST	
AKCE:		Nové učebny a vstup, SZŠ a VOŠ Cheb	
VÝKRES:		Schéma zapojení rozvaděče R6	
Vypracoval:		Josef Dryk	Líst č.: 1
Stupeň:		ZSPD	Počet listů: 4
Datum zpracování:		07/2025	Datum změny: -
			D.1.e.8.3

[illegible]

ELVOST

nám. Krále Jiřího z Poděbrad 509/8, 350 02 Cheb
email: elvost@seznam.cz
www.elvost.cz

AKCE:

Nové učebny a vstup, SZŠ a VOŠ Cheb

VÝKRES:

Schéma zapojení rozvaděče R6

Vypracoval: **Josef Dryk**

Stupeň: ZSPD

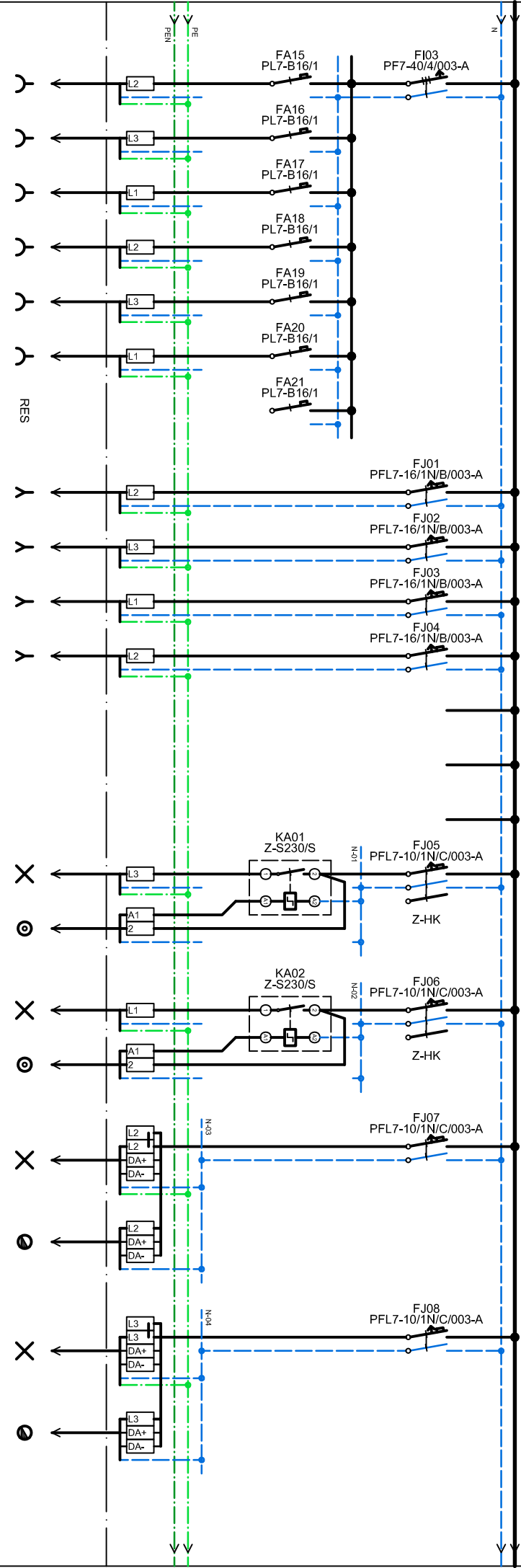
Datum zpracování: Datum změny:

07/3025

List č.: 2

Počet listů: 4

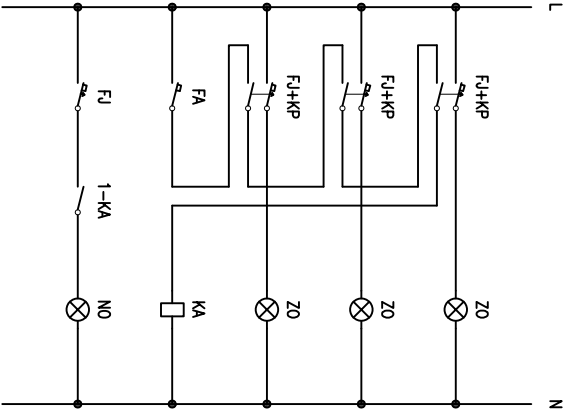
D.1.e.8.3



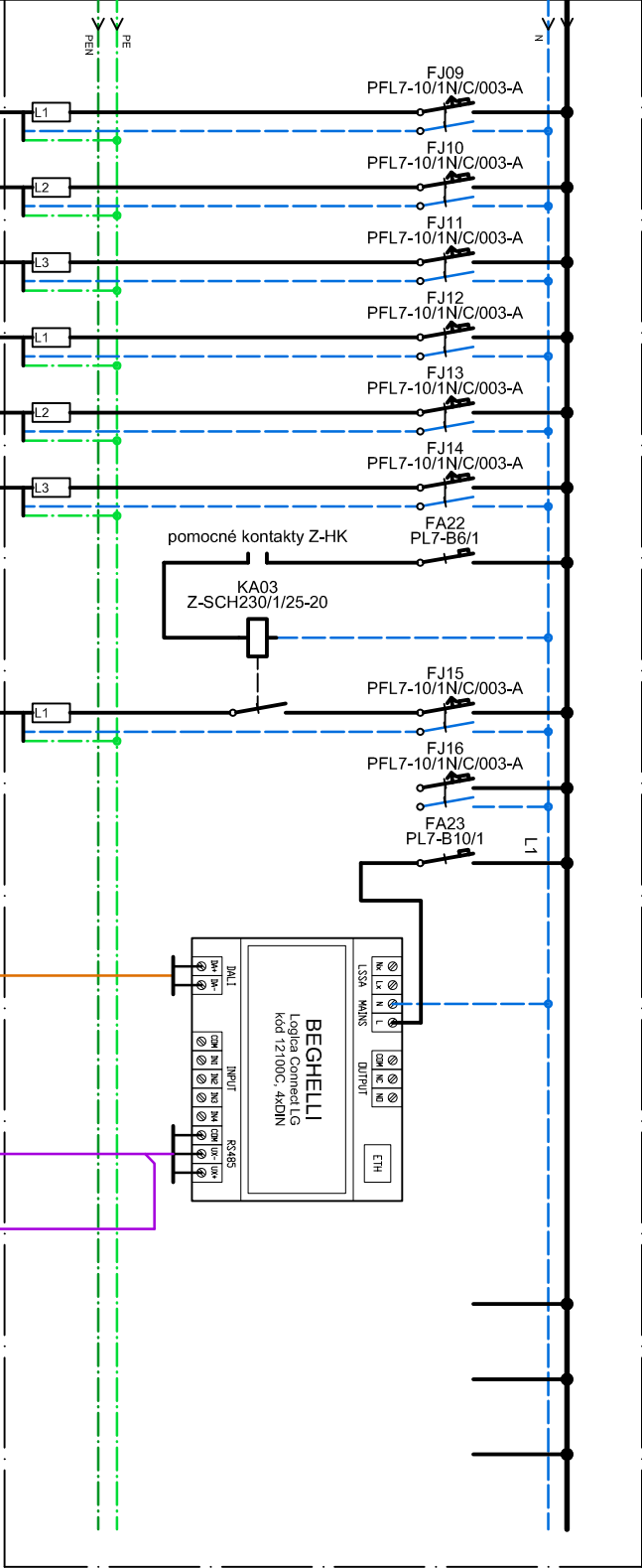
21	22	23	24	25	26	27	28	29	30	31	32	33	34	35	36	37	38
PRAFIasafe X 3x2,5-J B2astidiat	PRAFIasafe X 3x2,5-J B2astidiat	PRAFIasafe X 3x2,5-J B2astidiat	PRAFIasafe X 3x2,5-J B2astidiat	PRAFIasafe X 3x2,5-J B2astidiat	PRAFIasafe X 3x2,5-J B2astidiat	PRAFIasafe X 3x2,5-J B2astidiat	PRAFIasafe X 3x2,5-J B2astidiat	PRAFIasafe X 3x2,5-J B2astidiat	PRAFIasafe X 3x2,5-J B2astidiat	PRAFIasafe X 3x2,5-J B2astidiat	PRAFIasafe X 3x2,5-J B2astidiat	PRAFIasafe X 3x2,5-J B2astidiat	PRAFIasafe X 3x2,5-J B2astidiat	PRAFIasafe X 3x1,5-O B2astidiat	PRAFIasafe X 3x1,5-O B2astidiat	PRAFIasafe X 5x1,5-J B2astidiat	PRAFIasafe X 5x1,5-J B2astidiat
(1.NP)	(1.NP)	(1.NP)	(1.NP)	(1.NP)	(1.NP)	(1.NP)	(1.NP)	(1.NP)	(1.NP)	(1.NP)	(1.NP)	(1.NP)	(1.NP)	(1.NP)	(1.NP)	(1.NP)	(1.NP)
-	-	-	-	-	-	rezerva	stávající slaboproud, rozvody	stávající slaboproud, rozvody	stávající slaboproud, rozvody	stávající slaboproud, rozvody	-	-	-	základní osvětlení	základní osvětlení	základní osvětlení	základní osvětlení

AKCE: Nové učebny a vstup, SZŠ a VOŠ Cheb		VÝKRES: Schéma zapojení rozvaděče R6	
nám. Krále Jiřího z Poděbrad 509/8, 350 02 Cheb email: elvost@seznam.cz www.elvost.cz		Vyracoval: Josef Dryk Stupeň: ZSPD Datum zpracování: 07/2025 Datum změny: -	
ELVOST		List č.: 3 Počet listů: 4 D.1.e.8.3	

OBECNÉ SCHÉMA
Ovládací obvod nouzového osvětlení:



FA jistič ovládacího obvodu
FJ proudový chránící s nadproudovou ochranou
KP kontakt pomocný
KA relé
NO nouzové osvětlení
Z0 základní osvětlení



39	40	41	42	43	44	45	46	47	48	49	50	51	52	53	54
PRAFIaSafe X 3x1,5-J B2astřídlat	PRAFIaSafe X 3x1,5-J B2astřídlat	PRAFIaSafe X 3x1,5-J B2astřídlat	PRAFIaSafe X 3x1,5-J B2astřídlat	PRAFIaSafe X 3x1,5-J B2astřídlat	PRAFIaSafe X 3x1,5-J B2astřídlat	-	PRAFIaSafe X 3x1,5-J B2astřídlat	-	PRAFIaSafe X 2x1,5-O B2astřídlat	PRAFIaCom F 1x2x0,8 B2astřídlat	PRAFIaCom F 2x2x0,8 B2astřídlat	PRAFIaCom F 2x2x0,8 B2astřídlat	-	-	-
104 (1.NP)	106 (1.NP)	109 + 112 (1.NP)	113, 114 (1.NP)	115 (1.NP)	117, 118 (1.NP)	-	101, 102, 105 (1.NP)	-	-	101, 102, 105 (1.NP)	-	-	-	-	-
základní osvětlení	základní osvětlení	základní osvětlení	základní osvětlení	základní osvětlení	základní osvětlení	ovládací obvod nouzového osvětlení	nouzové osvětlení	rezerva	napájení řídící jednotky	svítilny nouzových svítilen	sběrnice RJ NO z R5	sběrnice RJ NO do R7	-	-	-

AKCE: Nové učebny a vstup, SZŠ a VOŠ Cheb		Líst č.: 4	
VÝKRES: Schéma zapojení rozvaděče R6		Počet listů: 4	
nám. Krále Jiřího z Poděbrad 509/8, 350 02 Cheb email: elvost@seznam.cz www.elvost.cz		Datum zpracování: Datum změny: 07/2025 -	
ELVOST		D.1.e.8.3	

Technické informace:

Název rozvaděče: RBU

Systém napětí - přívody: 3/N/PE, AC, 230/400V, 50Hz, TN-S

Systém napětí - vývody: 3/N/PE, AC, 230/400V, 50Hz, TN-S

Jmenovitý proud: 25A

Ochrana před nebezpečným dotýkovým napětím:

automatickým odpojením od zdroje dle ČSN EN 61140 ed. 3

Typ provedení:

EATON, typ BF-U-3/72-C, rozvaděč oceloplechový pod omítku

Krytí: IP30

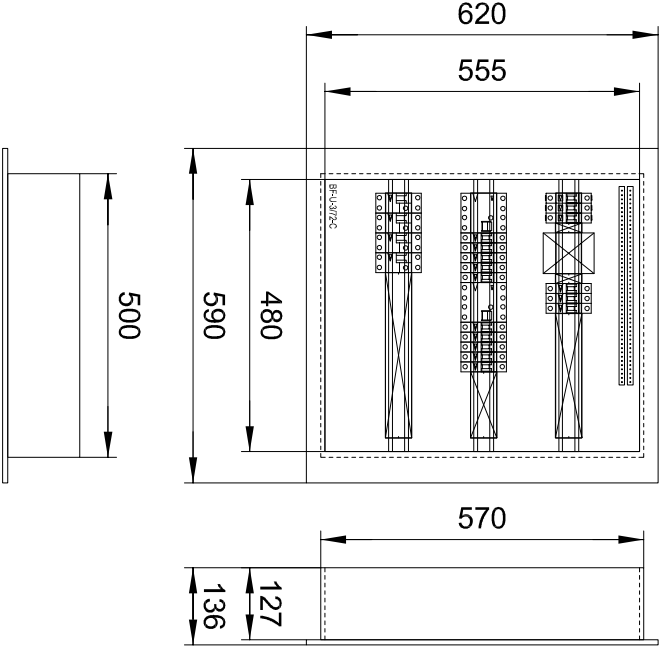
Systém přívodů a vývodů: spodem/horem

Rozměry:

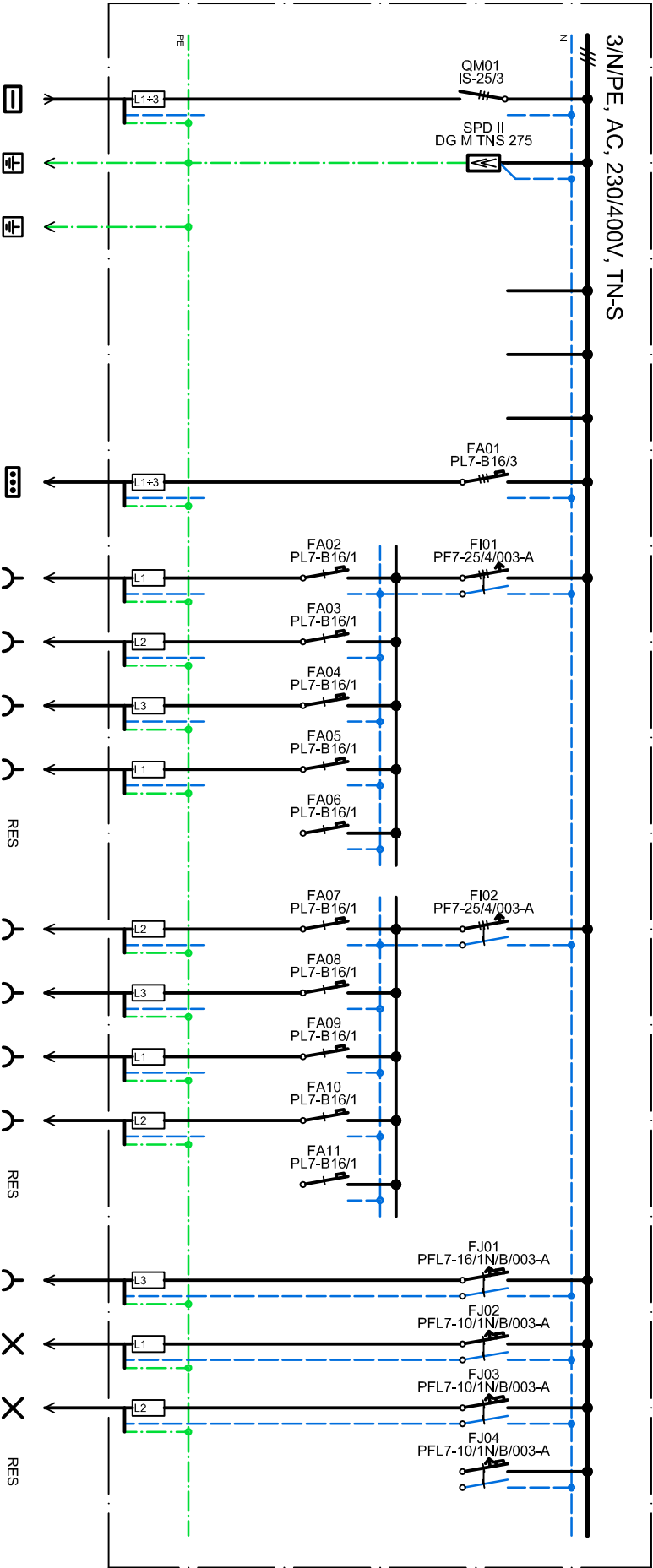
rozvaděč: ŠxVxH 590x620x136 mm

níka: ŠxVxH 500x570x127 mm

Barva: RAL 9016 (bílá)



nám. Krále Jiřího z Poděbrad 509/8, 350 02 Cheb email: elvost@seznam.cz www.elvost.cz		AKCE: Nové učebny a vstup, SZŠ a VOŠ Cheb		VÝKRES: Schéma zapojení rozvaděče RBU
ELVOST		Výpracoval: Josef Dryk Stupeň: ZSPD		List č.: 1 Počet listů: 2
		Datum zpracování: 07/2025 Datum změny: -		D.1.e.8.4



číslo odvodu	1	2	3	4	5	6	7	8	9	10	11	12	13	14	15	16	17	18	19	20	21
typ kabelu	PRAFIasafe X 5x6-J B2as1d1at	PRAFIasafe X 1x6-ZZ B2as1d1at	PRAFIasafe X 1x6-ZZ B2as1d1at	-	-	-	PRAFIasafe X 3x2.5-J B2as1d1at	PRAFIasafe X 3x2.5-J B2as1d1at	PRAFIasafe X 3x2.5-J B2as1d1at	PRAFIasafe X 3x2.5-J B2as1d1at	PRAFIasafe X 3x2.5-J B2as1d1at	-	PRAFIasafe X 3x2.5-J B2as1d1at	PRAFIasafe X 3x2.5-J B2as1d1at	PRAFIasafe X 3x2.5-J B2as1d1at	PRAFIasafe X 3x2.5-J B2as1d1at	PRAFIasafe X 3x2.5-J B2as1d1at	PRAFIasafe X 3x2.5-J B2as1d1at	PRAFIasafe X 3x1.5-J B2as1d1at	PRAFIasafe X 3x1.5-J B2as1d1at	-
místnost	-	-	-	-	-	-	bufet	bufet	bufet	bufet	bufet	-	bufet	bufet	bufet	bufet	bufet	bufet	bufet	bufet	-
určení	přívod z RS	MET	MET	-	-	-	elektrická vana	kuchyňská linka	kuchyňská linka	elektrická trouba	TV	rezerva	kávarna	pokladna	chladicí vlna	ohřevad vlna	rezerva	lednice	základní osvětlení	základní osvětlení	rezerva

ELVOST

nám. Krále Jiřího z Poděbrad 509/8, 350 02 Cheb
email: elvost@seznam.cz
www.elvost.cz

AKCE: **Nové učebny a vstup, SZŠ a VOŠ Cheb**
VÝKRES: **Schéma zapojení rozvaděče RBU**

Vypracoval: **Josef Dryk**
Stupeň: **ZSPD**
Datum zpracování: **07/2025**
Datum změny: **-**

List č.: **2**
Počet listů: **2**
D.1.e.8.4

Technické informace:

Název rozvaděče: R215

Systém napětí - přívody: 3/N/PE, AC, 230/400V, 50Hz, TN-S

Systém napětí - vývody: 3/N/PE, AC, 230/400V, 50Hz, TN-S

Jmenovitý proud: 25A

Ochrana před nebezpečným dotykovým napětím: automatickým odpojením od zdroje dle ČSN EN 61140 ed. 3

Typ provedení: EATON, typ BF-U-3/72-C, rozvaděč oceloplechový pod omítku

Krytí: IP30

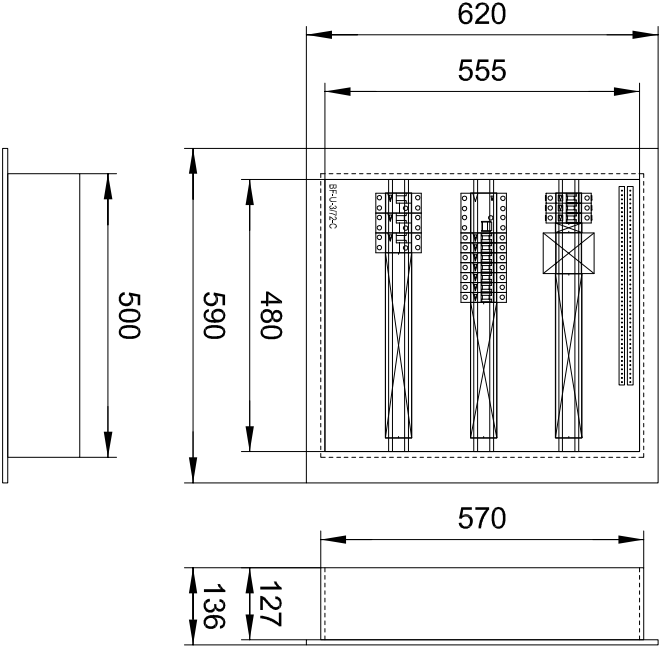
Systém přívodů a vývodů: spodem/horem

Rozměry:

rozvaděč: ŠxVxH 590x620x136 mm

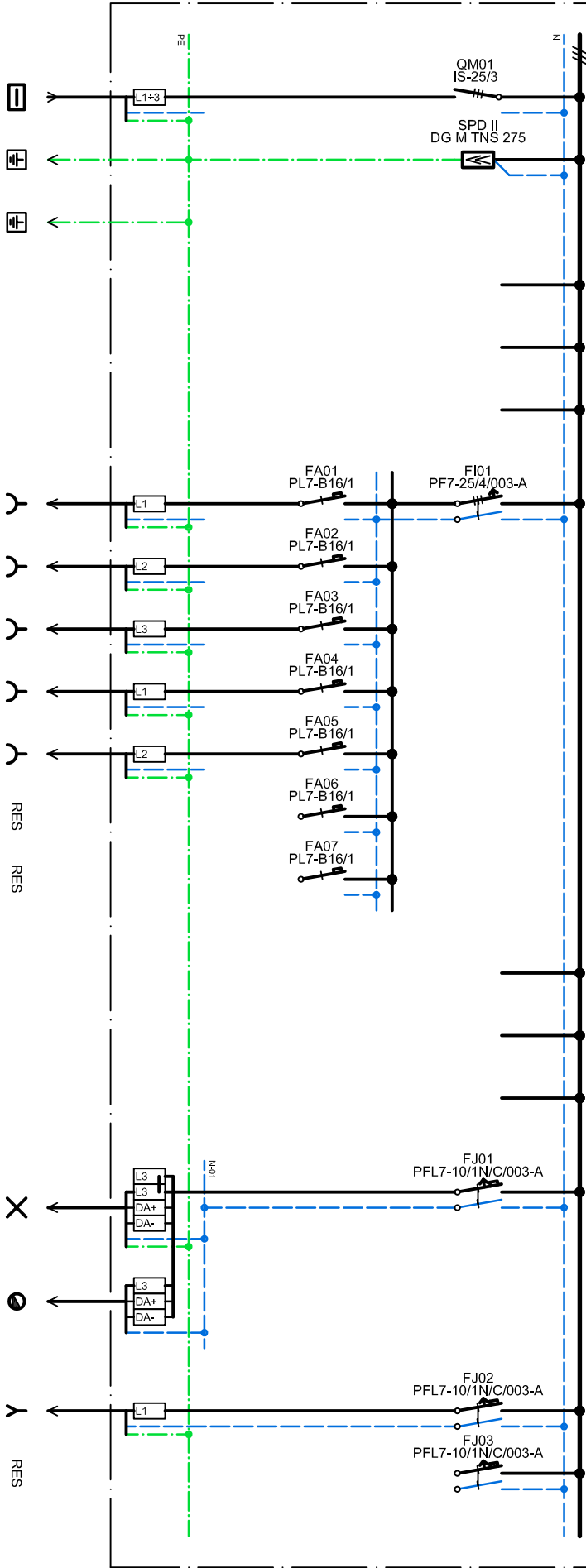
níka: ŠxVxH 500x570x127 mm

Barva: RAL 9016 (bílá)



nám. Krále Jiřího z Poděbrad 509/8, 350 02 Cheb email: elvost@seznam.cz www.elvost.cz		AKCE: Nové učebny a vstup, SZŠ a VOŠ Cheb		VÝKRES: Schéma zapojení rozvaděče R215
ELVOST		Vypracoval: Josef Dryk Stupeň: ZSPD		Líst č.: 1 Počet listů: 2
		Datum zpracování: 07/2025 Datum změny: -		D.1.e.8.5

3/N/PE, AC, 230/400V, TN-S



číslo obvodu	1	2	3	4	5	6	7	8	9	10	11	12	13	14	15	16	17	18	19
typ kabelu	PRAFIasafe X 5x6-J B2as1d1at	PRAFIasafe X 1x6-ZZ B2as1d1at	PRAFIasafe X 1x6-ZZ B2as1d1at	-	-	-	PRAFIasafe X 3x2.5-J B2as1d1at	PRAFIasafe X 3x2.5-J B2as1d1at	PRAFIasafe X 3x2.5-J B2as1d1at	PRAFIasafe X 3x2.5-J B2as1d1at	PRAFIasafe X 3x2.5-J B2as1d1at	-	-	-	-	-	PRAFIasafe X 5x1.5-J B2as1d1at	PRAFIasafe X 3x1.5-J B2as1d1at	-
místnost	-	-	-	-	-	-	215	215	215	215	215	-	-	-	-	-	215	-	-
určení	přívod z R2	MET	MET	-	-	-	-	-	-	katedra	interaktivní tabule, projektor	rezerva	rezerva	-	-	-	základní osvětlení (DALI)	digestoř	rezerva

ELVOST

nám. Krále Jiřího z Poděbrad 509/8, 350 02 Cheb
email: elvost@seznam.cz
www.elvost.cz

AKCE: Nové učebny a vstup, SZŠ a VOŠ Cheb

VÝKRES: Schéma zapojení rozvaděče R215

Vypracoval: Josef Dryk
Stupeň: ZSPD

Datum zpracování: 07/2025
Datum změny: -

List č.: 2
Počet listů: 2

D.1.e.8.5

Technické informace:

Název rozvaděče: R223

Systém napětí - přívody: 3/N/PE, AC, 230/400V, 50Hz, TN-S

Systém napětí - vývody: 3/N/PE, AC, 230/400V, 50Hz, TN-S

Jmenovitý proud: 32A

Ochrana před nebezpečným dotýkovým napětím:

automatickým odpojením od zdroje dle ČSN EN 61140 ed. 3

Typ provedení:

EATON, typ BF-U-4/96-C, rozvaděč oceloplechový pod omítku

Krytí: IP30

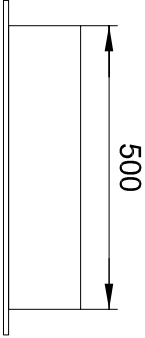
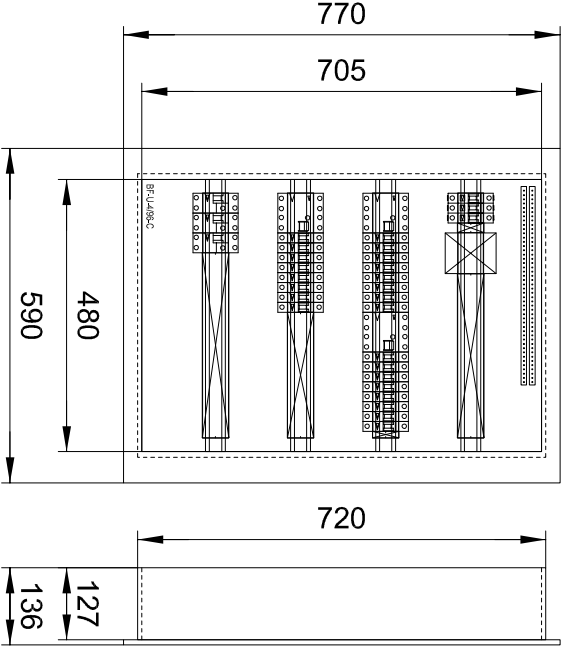
Systém přívodů a vývodů: spodem/horem

Rozměry:

rozvaděč: ŠxVxH 590x770x136 mm

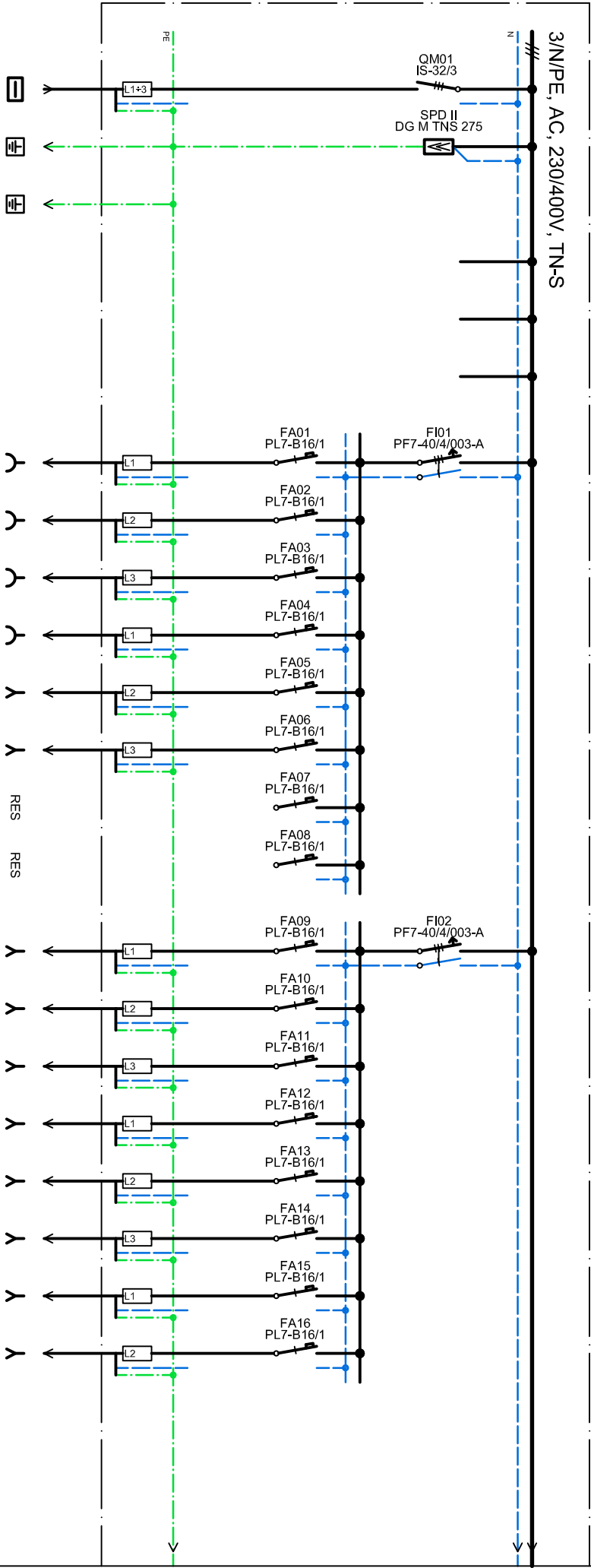
níka: ŠxVxH 500x720x127 mm

Barva: RAL 9016 (bílá)



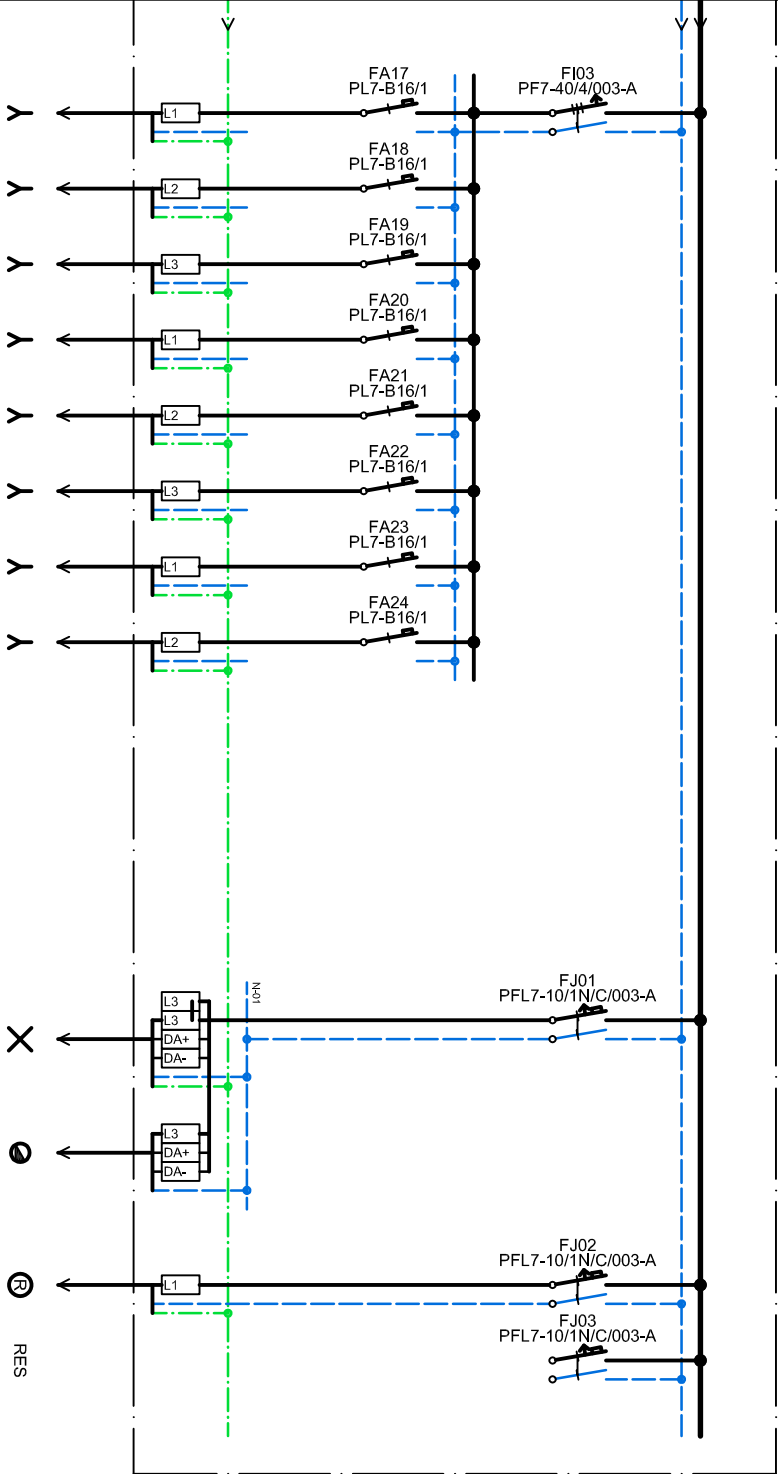
nám. Krále Jiřího z Poděbrad 509/8, 350 02 Cheb email: elvost@seznam.cz www.elvost.cz		AKCE: Nové učebny a vstup, SZŠ a VOŠ Cheb		List č.: 1 Počet listů: 3
VÝKRES: Schéma zapojení rozvaděče R223		Vypracoval: Josef Dryk Stupeň: ZSPD	Datum zpracování: 07/2025 Datum změny: -	D.1.e.8.6

ELVOST



číslo obvodu	1	2	3	4	5	6	7	8	9	10	11	12	13	14	15	16	17	18	19	20	21	22
typ kabelu	PRAFIasafe X 5x6-1 B2as1diat	PRAFIasafe X 1x6-2Z B2as1diat	PRAFIasafe X 1x6-2Z B2as1diat	-	-	-	PRAFIasafe X 3x2-5-1 B2as1diat	PRAFIasafe X 3x2-5-1 B2as1diat	PRAFIasafe X 3x2-5-1 B2as1diat	PRAFIasafe X 3x2-5-1 B2as1diat	PRAFIasafe X 3x2-5-1 B2as1diat	PRAFIasafe X 3x2-5-1 B2as1diat	-	-	PRAFIasafe X 3x2-5-1 B2as1diat	PRAFIasafe X 3x2-5-1 B2as1diat	PRAFIasafe X 3x2-5-1 B2as1diat	PRAFIasafe X 3x2-5-1 B2as1diat	PRAFIasafe X 3x2-5-1 B2as1diat	PRAFIasafe X 3x2-5-1 B2as1diat	PRAFIasafe X 3x2-5-1 B2as1diat	PRAFIasafe X 3x2-5-1 B2as1diat
místnost	-	-	-	-	-	-	223	223	223	223	223	223	-	-	223	223	223	223	223	223	223	223
určení	přívod z RZ	MET	MET	-	-	-	-	interaktivní tabule, projektor	interaktivní tabule, projektor	zásuvková podlahová krabice	zásuvková podlahová krabice	zásuvková podlahová krabice	rezerva	rezerva	zásuvková podlahová krabice	zásuvková podlahová krabice	zásuvková podlahová krabice	zásuvková podlahová krabice	zásuvková podlahová krabice	zásuvková podlahová krabice	zásuvková podlahová krabice	zásuvková podlahová krabice

<div>ELVOST</div> <div>nám. Krále Jiřího z Poděbrad 509/8, 350 02 Cheb</div> <div>email: elvost@seznam.cz</div> <div>www.elvost.cz</div>		AKCE: <div>Nové učebny a vstup, SZŠ a VOŠ Cheb</div>		VÝKRES: <div>Schéma zapojení rozvaděče R223</div>	
		Výpracoval: <div>Josef Dryk</div>		Líst č.: <div>2</div>	
		Stupeň: <div>ZSPD</div>		Počet listů: <div>3</div>	
		Datum zpracování: <div>07/2025</div>		Datum změny: <div>-</div>	
				D.1.e.8.6	



	23	24	25	26	27	28	29	30		31	32	33		34		35	36
	PRAFIaSaie X 3x2,5-J B2as1d1a1	PRAFIaSaie X 3x2,5-J B2as1d1a1	PRAFIaSaie X 3x2,5-J B2as1d1a1	PRAFIaSaie X 3x2,5-J B2as1d1a1	PRAFIaSaie X 3x2,5-J B2as1d1a1	PRAFIaSaie X 3x2,5-J B2as1d1a1	PRAFIaSaie X 3x2,5-J B2as1d1a1	PRAFIaSaie X 3x2,5-J B2as1d1a1						PRAFIaSaie X 5x1,5-J B2as1d1a1	PRAFIaSaie X 5x1,5-J B2as1d1a1	PRAFIaSaie X 5x1,5-J B2as1d1a1	
	223	223	223	223	223	223	223	223						223		223	-
	zásuvková podlahová krabice	zásuvková podlahová krabice	zásuvková podlahová krabice	zásuvková podlahová krabice	zásuvková podlahová krabice	zásuvková podlahová krabice	zásuvková podlahová krabice	zásuvková podlahová krabice						základní osvětlení (DALI)		pohony rolet	rezerva

AKCE: Nové učebny a vstup, SZŠ a VOŠ Cheb		Vypracoval: Josef Dryk	List č.: 3 Počet listů: 3
VÝKRES: Schéma zapojení rozvaděče R223		Stupeň: ZSPD	
nám. Krále Jiřího z Poděbrad 509/8, 350 02 Cheb email: elvost@seznam.cz www.elvost.cz		Datum zpracování: 07/2025	Datum změny: -
		D.1.e.8.6	

Technické informace:

Název rozvaděče: R225

Systém napětí - přívody: 3/N/PE, AC, 230/400V, 50Hz, TN-S

Systém napětí - vývody: 3/N/PE, AC, 230/400V, 50Hz, TN-S

Jmenovitý proud: 32A

Ochrana před nebezpečným dotýkovým napětím: automatickým odpojením od zdroje dle ČSN EN 61140 ed. 3

Typ provedení: EATON, typ BF-U-4/96-C, rozvaděč oceloplechový pod omítku

Krytí: IP30

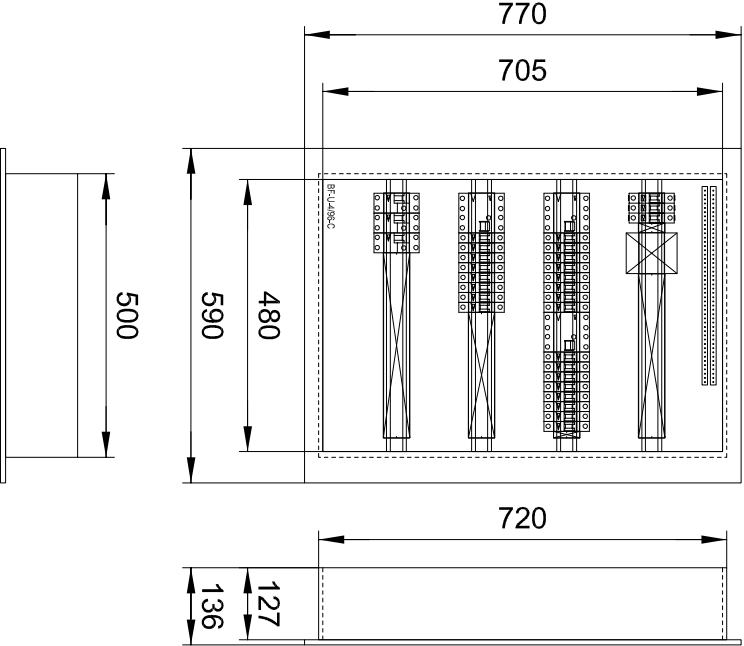
Systém přívodů a vývodů: spodem/horem

Rozměry:

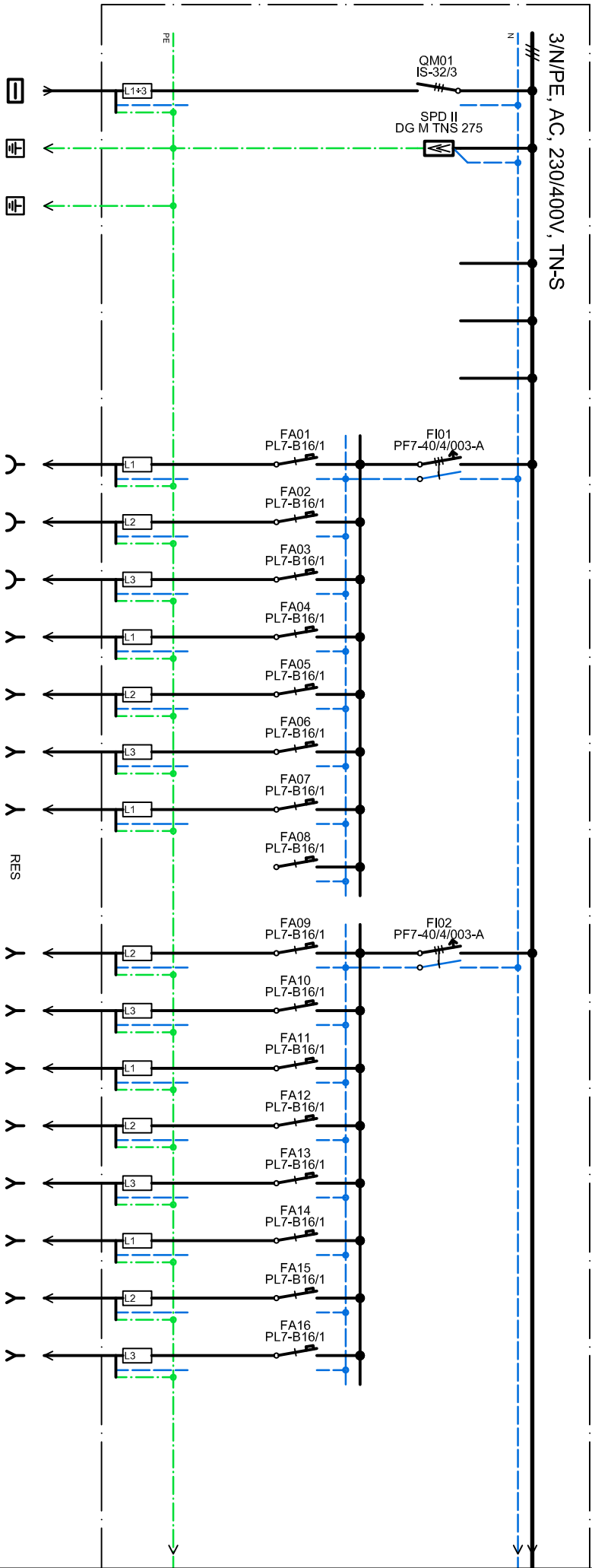
rozvaděč: ŠxVxH 590x770x136 mm

níka: ŠxVxH 500x720x127 mm

Barva: RAL 9016 (bílá)

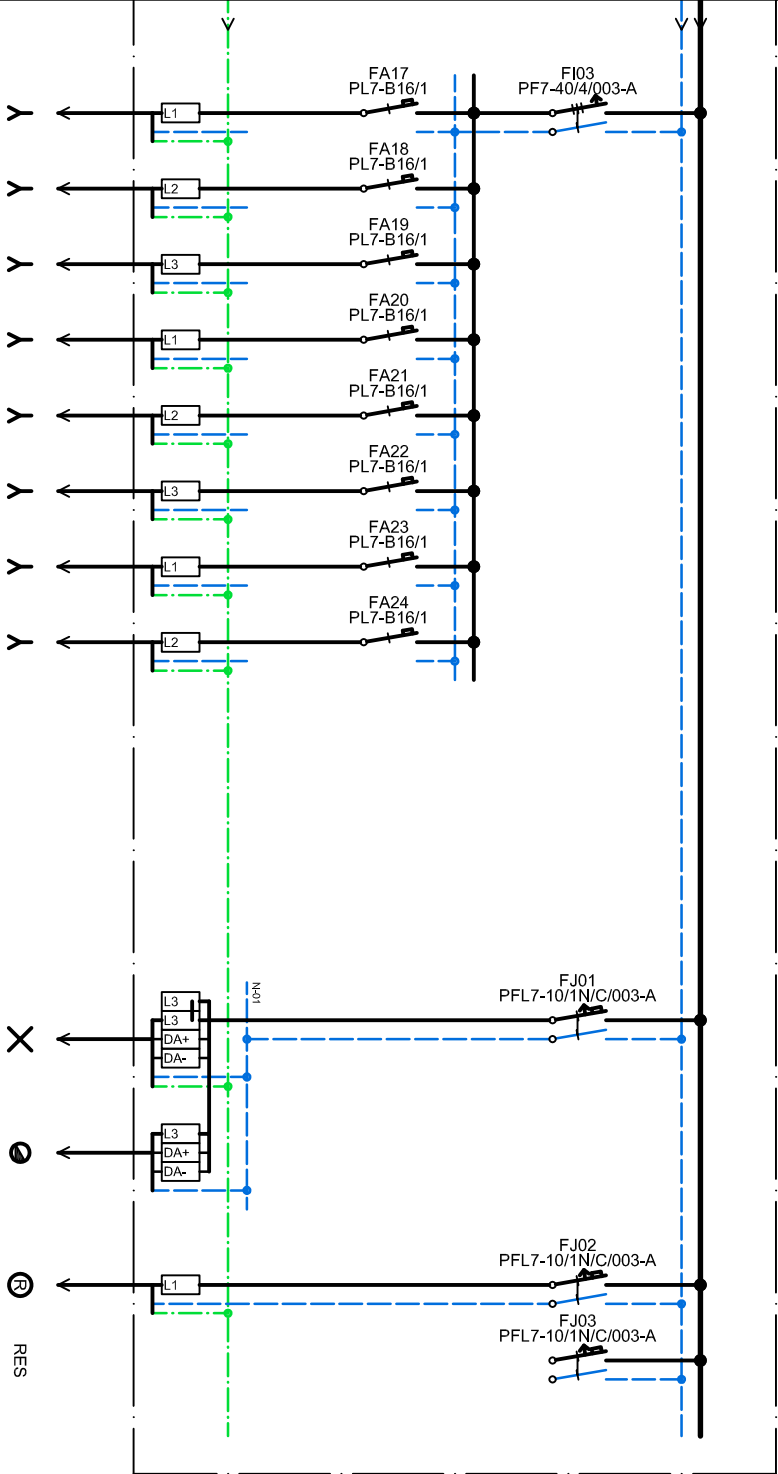


nám. Krále Jiřího z Poděbrad 509/8, 350 02 Cheb email: elvost@seznam.cz www.elvost.cz		AKCE: Nové učebny a vstup, SZŠ a VOŠ Cheb		VÝKRES: Schéma zapojení rozvaděče R225	
ELVOST		VYPRACOVAL: Josef Dryk		Datum zpracování: 07/2025	
		Stupeň: ZSPD		Datum změny: -	
				List č.: 1	
				Počet listů: 3	
				D.1.e.8.7	



číslo obvodu	1	2	3	4	5	6	7	8	9	10	11	12	13	14	15	16	17	18	19	20	21	22
typ kabelu	PRAFIasafe X 5x6-uj	PRAFIasafe X 1x6-uz	PRAFIasafe X 1x6-uz	-	-	-	PRAFIasafe X 3x2.5-uj	PRAFIasafe X 3x2.5-uj	PRAFIasafe X 3x2.5-uj	PRAFIasafe X 3x2.5-uj	PRAFIasafe X 3x2.5-uj	PRAFIasafe X 3x2.5-uj	PRAFIasafe X 3x2.5-uj	-	PRAFIasafe X 3x2.5-uj	PRAFIasafe X 3x2.5-uj	PRAFIasafe X 3x2.5-uj	PRAFIasafe X 3x2.5-uj	PRAFIasafe X 3x2.5-uj	PRAFIasafe X 3x2.5-uj	PRAFIasafe X 3x2.5-uj	PRAFIasafe X 3x2.5-uj
místnost	B2,as1diat	B2,as1diat	B2,as1diat	-	-	-	B2,as1diat	B2,as1diat	B2,as1diat	B2,as1diat	B2,as1diat	B2,as1diat	B2,as1diat	-	B2,as1diat	B2,as1diat	B2,as1diat	B2,as1diat	B2,as1diat	B2,as1diat	B2,as1diat	B2,as1diat
určení	přívod z R2	MET	MET	-	-	-	-	interaktivní tabule, projektor	zásuvková podlahová krabice	zásuvková podlahová krabice	zásuvková podlahová krabice	zásuvková podlahová krabice	zásuvková podlahová krabice	rezerva	zásuvková podlahová krabice	zásuvková podlahová krabice	zásuvková podlahová krabice	zásuvková podlahová krabice	zásuvková podlahová krabice	zásuvková podlahová krabice	zásuvková podlahová krabice	zásuvková podlahová krabice

nám. Krále Jiřího z Poděbrad 509/8, 350 02 Cheb			AKCE: Nové učebny a vstup, SZŠ a VOŠ Cheb			List č.: 2		
email: elvost@seznam.cz			VÝKRES: Schéma zapojení rozvaděče R225			Počet listů: 3		
www.elvost.cz			Datum zpracování: 07/2025			Datum změny: -		
ELVOST			Výpracoval: Josef Dryk			D.1.e.8.7		
			Stupeň: ZSPD					



23	24	25	26	27	28	29	30	31	32	33	34	35	36
PRAFIaSaie X 3x2,5-J B2as1d1a1	PRAFIaSaie X 3x2,5-J B2as1d1a1	PRAFIaSaie X 3x2,5-J B2as1d1a1	PRAFIaSaie X 3x2,5-J B2as1d1a1	PRAFIaSaie X 3x2,5-J B2as1d1a1	PRAFIaSaie X 3x2,5-J B2as1d1a1	PRAFIaSaie X 3x2,5-J B2as1d1a1	PRAFIaSaie X 3x2,5-J B2as1d1a1	PRAFIaSaie X 5x1,5-J B2as1d1a1	PRAFIaSaie X 5x1,5-J B2as1d1a1	PRAFIaSaie X 5x1,5-J B2as1d1a1	PRAFIaSaie X 5x1,5-J B2as1d1a1	PRAFIaSaie X 5x1,5-J B2as1d1a1	PRAFIaSaie X 5x1,5-J B2as1d1a1
225	225	225	225	225	225	225	225	-	-	-	225	225	-
zásuvková podlahová krabice	zásuvková podlahová krabice	zásuvková podlahová krabice	zásuvková podlahová krabice	zásuvková podlahová krabice	zásuvková podlahová krabice	zásuvková podlahová krabice	zásuvková podlahová krabice	-	-	-	základní osvětlení (DALI)	pohony rolet	rezerva

AKCE: Nové učebny a vstup, SZŠ a VOŠ Cheb		Vypracoval: Josef Dryk	List č.: 3 Počet listů: 3
VÝKRES: Schéma zapojení rozvaděče R225		Stupeň: ZSPD	
nám. Krále Jiřího z Poděbrad 509/8, 350 02 Cheb email: elvost@seznam.cz www.elvost.cz		Datum zpracování: 07/2025	Datum změny: -
		D.1.e.8.7	